



Learning Solution

새로운 경험과 기준을 만들다!

업무스킬

경력입사자 조기 정착과 적응을 돕는

온보딩 & 네트워킹

경력입사자 골든타임 6개월을 위한 온보딩&네트워킹!

#경력입사자 입문교육 #소프트랜딩을 위한 #골든타임6개월 #협업과 관계관리

이런 분들께 추천합니다

조직에 빠른 적응을 도와 성과를 견인하는
경력입사자 프로그램이 필요하다면?

네트워킹 속에서 협업이 절대적으로 필요하다면?

새로운 환경에서 정서적 연결이 되어야 한다면?



프로그램 상세

경력입사자의 조기 정착과 적응을 돕는 온보딩 & 네트워킹

8.0H

- 경력입사자 간 서로의 성공 경험을 나누며 라포를 형성할 수 있다.
- 회사에 대한 이해를 바탕으로 나의 업무와 부서를 소개할 수 있다.

Lesson	Contents	Method	Time
M1. My Story	<ul style="list-style-type: none"> - 강사 및 과정 소개 - [설명] 경력직 High Performer의 공통점 : 업무의 필요역량 파악, 나의 역량 인지, 도움과 협조를 요청하는 능력 - [활동] 나 소개하기: '물건'과 '나' 연결하기 - [팀빌딩] 주사위 톱톱! 이렇게 대화해요 - What am I feeling? 깊은 공감대를 형성하는 비결은 '감정 인식' - [활동] 좌충우돌 적응기, 경력입사자의 핵심감정 공유 - [영상] Facebook 직원들의 Mindfulness - [활동] 지난 나의 성과와 노하우 작성하기 - [설명] 기업에서 성공, 소프트랜딩하기 위해 필요한 협업 - [활동] IR피칭: 부서 소개 및 투자 유치 - [결과발표] 누가 가장 많은 투자금을 유치했는가? 	<ul style="list-style-type: none"> ▪ 실습 ▪ 조활동 ▪ 발표 ▪ Wrap up 	<ul style="list-style-type: none"> ▪ 4.0H

프로그램 상세

경력입사자의 조기 정착과 적응을 돕는 온보딩 & 네트워킹

8.0H

- 나의 강점을 파악하여 협업을 위한 네트워킹을 형성할 수 있다.
- 소프트랜딩을 위해 자신만의 가치(Value)를 발견할 수 있다.

Lesson	Contents	Method	Time
M2. 성장을 위한 Talent	<ul style="list-style-type: none"> - 흔들리지 않는 직장 생활을 위한 현재 나의 Talents 점검 : Brain Talent Profile 소개 - 예상해보는 나의 브레인 선호도 (Focus, Decisions, Drive) : 나는 어떤 정보를 쉽게 받아들이는가? (Focus) : 나는 어떻게 의사결정을 하는가? (Decision) : 나는 어떤 정보에 동기부여 되는가? (Drive) - 나의 Talents는? 진단 결과 확인 - 개별 진단 결과 확인: 내가 예상했던 Talent는? - 나의 Top 6는 무엇인가? 실제 어떻게 활용하고 있는가? 	<ul style="list-style-type: none"> ▪ 실습 ▪ 조활동 ▪ 발표 ▪ Wrap up 	<ul style="list-style-type: none"> ▪ 2.5H
M3. 소통과 협력교환소	<ul style="list-style-type: none"> - 나의 비즈니스 네트워킹 점검하기 - 비즈니스 네트워킹 Tip 3 - 네트워킹 확장을 위한 패들렛 작성 [활동] 1:1 랜덤 카페: Encouraging Talk [활동] 특이나 할까? - [활동] 목표를 이루기 위한 ABC 작성 - [Wrap-up] 동료에게 보내는 응원 한마디 	<ul style="list-style-type: none"> ▪ Wrap up 	<ul style="list-style-type: none"> ▪ 1.5H

[참고] 강점진단_Brain Talent Profile

우리의 두뇌에는 18개의 Talent(능력)가 있으며
사람마다 특정한 능력을 사용하고 있습니다



더 나은 성과를 만들기 위해 **현재 나의 핵심 능력을 이해**하면
나만의 강점으로 개발할 수 있습니다

[참고] 강점진단_Brain Talent Profile

Brain Talent Profile은 업무 성과를 극대화 하기 위해 현재 자신이 활용할 수 있는 6가지 핵심 능력(Talent)을 점검하는 진단입니다

SEI EMOTIONAL INTELLIGENCE ASSESSMENT

Brain App은 인지 스타일은 App과 깊이, 중심의 두뇌 개발을 통한 도구입니다. 이 App은 현재의 데이 터(근이나- 수자로 구성된 정보)와 감성적 데이 터(표정, 분위기), 타(타)가(가) 지(지)는(는) 활용하여 뇌(뇌)를(를) 점(점)검(검)할(할) 수(수) 있(있)는(는) 6(6)가지(가지) 핵심(핵심) 능력(능력)을(을) 점(점)검(검)하(하)는(는) 진단(진단)입(입)니(니)다(다).

당신의 상위 Brain Talent

- 심사숙고**
이 App은 심화하기 전에 위험을 가늠하고 평가할 수 있도록 합니다.
- 감성적 관심**
이 App은 타인에게 내(내)에(에) 이해(이해)하고, 타(타)행(행)이(이) 왜(왜)하(하)는(는)지(지) 내(내)가(가) 무(무)엇(엇)하(하)지(지) 예(예)측(측)할(할) 수(수) 있(있)도록(도) 합니다(합니)다(다).
- 교감**
이 App은 타인에게 관심을 갖고, 강력한 인간관계, 네트워크, 협력을 얻을 수 있도록 합니다.
- 문제해결**
이 App은 동의를 위한 메시지를 얻고 새로운 해결책(해결책)을(을) 위한(을) 일(일)을(을) 찾(찾)아(아) 내(내)게(게) 보(보)여(여) 줍(줍)니다(합니)다(다).
- 적응성**
이 App은 여러가지 환경에서 슬(슬)프(프)로(로) 변(변)화(화)하(하)는(는) 것(것)을(을) 감(감)안(안)하(하)는(는) 것(것)을(을) 찾(찾)아(아) 내(내)게(게) 보(보)여(여) 줍(줍)니다(합니)다(다).
- 우선순위 설정**
이 App은 논리적 가능성을 모색하고 무엇이 중요한 것인지 분류할 수 있도록 합니다.

18개의 Brain App - 상위 6개는 굵게 강조하였습니다.

이성적
데이 터(데이터)이(이)닝(닝)
의(의)의(의)의(의)의(의)
의(의)의(의)의(의)의(의)
의(의)의(의)의(의)의(의)

감성적
교(교)감(감)
감(감)성(성)적(적) 흥(흥)분(분)
의(의)의(의)의(의)의(의)

평가적
심(심)사(사)숙(숙)고(고)
적(적)응(응)성(성)
비(비)판(판)적(적) 사(사)고(고)

혁신적
회(회)복(복)탄(탄)력(력)성(성)
리(리)스(스)크(크)수(수)용(용)성(성)
창(창)상(상)력(력)

실용적
수(수)도(도)성(성)
몰(몰)입(입)
문(문)제(제)해(해)결(결)

이상적
비(비)전(전)
실(실)제(제)
기(기)업(업)가(가)정(정)신(신)

당신의 Brain App에 대한 더 자세한 내용을 알고 싶다면, BTP 무료 가이드를 참조하세요.: www.6seconds.org/btbg
Profile 제공자 연락처: Root Consulting <root@rootconsulting.co.kr>

sixseconds
THE EMOTIONAL INTELLIGENCE NETWORK

Point 1 Brain Preference

3개 척도(Focus-Decisions-Drive)를 기준으로 두뇌가 선호하는 업무 처리 방식 확인

Point 2 Brain Talents

개인이 보유한 Brain Talents 중 현재 가장 많이 사용하고 있는 상위 6가지 확인 가능

Point 3 Recover Point

효과적인 역할 수행 및 업무 처리에 필요한 Talents 점검 및 개발 포인트 확인

[참고] 강점진단_Brain Talent Profile

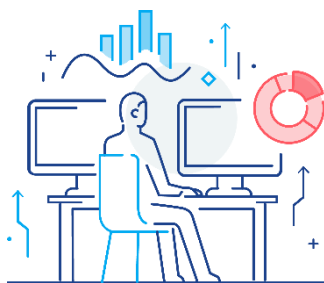
Brain Talent Profile은 단순 성향/성격 진단이 아닌
현재 활성화 된 자신의 능력을 확인할 수 있습니다

현재 나의 핵심 능력을 점검하는 3가지 기준

Focus

1 어떤 정보에 먼저 집중할까?

인지적 데이터 vs 감성적 데이터



Decisions

2 어떻게 의사결정 할까?

리스크 최소화 vs 새로운 기회와 도전



Drive

3 어디에 동기부여 될까?

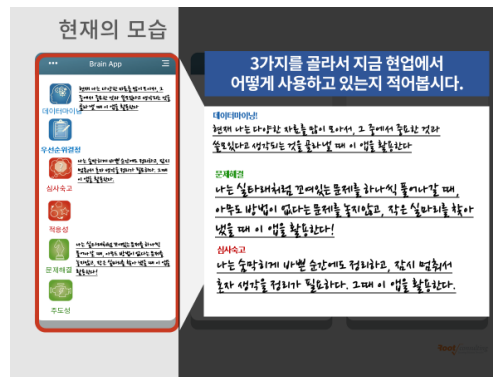
당장 활용 가능한 실용적인 것 vs
장기적 관점에서 활용 가능한 것



[참고] 강점개발_Brain Talent Profile

자신의 핵심 능력을 현업에서 발휘하는 방식을 점검하여
나만의 강점으로 개발할 수 있습니다

핵심 능력을 활용한 강점 개발 Process



Talent card 뒷면에는

Talent 카드의 뒷면에는
Talent를 강화하는
행동의 변화를 가져오는
KEY Question
이 있습니다.

이 질문을 확인 한 후
Action Plan 을 작성 해
보세요.

